

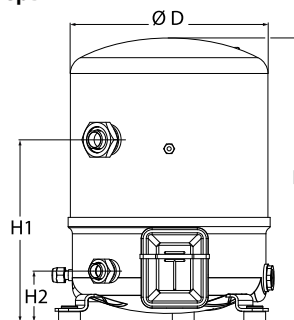
## Технические характеристики

## Поршневой компрессор Maneurop NTZ136-4

### Общие характеристики

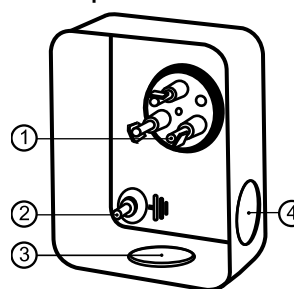
Номер модели (на заводской табличке компрессора)		<b>NTZ136A4LR1A</b>
Кодовый номер компрессора в индивидуальной упаковке*		120F0005
Кодовый номер компрессора в общей упаковке**		120F0012
Номер чертежа		8502012g
Всасывающий и нагнетательный патрубки		Rotolock
Всасывающий патрубок		1-3/4" Rotolock
Нагнетательный патрубок		1-1/4" Rotolock
Всасывающий патрубок с переходной втулкой		1-1/8" ODF
Нагнетательный патрубок с переходной втулкой		3/4" ODF
Смотровое стекло для контроля уровня масла		Резьбовое соединение 3/8" под отбортовку SAE
Штуцер для линии выравнивания масла		Нет
Штуцер для слива масла		Нет
Штуцер для манометра низкого давления		Клапан Шредера
Перепускной клапан		30 бар/8 бар
Цилиндры		2
Описанный объем		136 см <sup>3</sup> /об
Описанный объем @ Номинальная частота		23.7 м <sup>3</sup> /h @ 2900 rpm - 28.6 м <sup>3</sup> /h @ 3500 rpm
Масса нетто		35 кг
Заправка масла		1,8 литр, Полиэфирное масло - 160Z
Максимальное испытательное давление на стороне низкого/высокого давления		25 Бар(Отн.) / 30 Бар(Отн.)
Максимальный испытательный перепад давления		30 Бар
Макс. количество пусков в час		12
Предельная заправка хладагента		5 кг
Применяемые хладагенты		R404A, R507A

### Размеры



D=288 мм  
H=413 мм  
H1=265 мм  
H2=74 мм  
H3=- мм

### Клеммная коробка



Класс защиты IP55 (с кабельным уплотнением)

- 1: Лопаточный разъем 1/4"
- 2: Заземление M4-12
- 3: Пробивное отверстие диам. 21 мм (0,83")
- 4: Отверстие диам. 21 мм (0,83")

### Электрические характеристики

Номинальное напряжение		380-400V/3/50Hz - 460V/3/60Hz
Диапазон напряжения		340-440 V @ 50Hz - 414-506 V @ 60Hz
Сопротивление обмоток (между фазами) +/- 7% при 25°C		3.8 Ω
Максимальный непрерывный ток (MCC)		14.3 A
Ток при заторможенном роторе (LRA)		51 A
Защита электродвигателя		Внутренняя защита от перегрузки

### Рекомендуемый момент затягивания при монтаже

Смотровое стекло для контроля уровня масла		50 Нм
Электрические соединения / Заземление		Нм / 2 Нм
Крепежные болты		15 Нм

### Детали, поставляемые с компрессором

Монтажный комплект с прокладками, болтами, гайками, втулками и шайбами
Соединительные втулки под пайку, накидные гайки и прокладки для всасывающего и нагнетательного патрубков (поставляются только с соединением типа Rotolock)
Начальная заправка масла
Инструкция по монтажу

Аттестация : Аттестовано CE, Аттестация UL (файл SA6873), Аттестация CCC

\*Индивидуальная упаковка: компрессор в картонной коробке

\*\*Общая упаковка: 6 неупакованных компрессоров на поддоне (минимальный заказ 6)

## Аксессуары

## Поршневой компрессор Maneurop NTZ136-4

### Аксессуары для Rotolock, сторона всасывания

### Кодовый номер

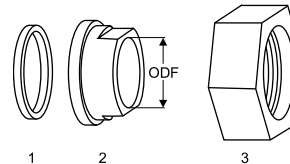
Переходная втулка под пайку, P02 (1-3/4" Rotolock, 1-1/8" ODF)	8153004
Переходник угловой, C02 (1-3/4" Rotolock, 1-1/8" ODF)	8168005
Вентиль Rotolock, V02 (1-3/4" Rotolock, 1-1/8" ODF)	8168028
Прокладка, 1-3/4"	8156132

### Прокладка, переходная втулка и гайка

### Аксессуары для Rotolock, сторона нагнетания

### Кодовый номер

Переходная втулка под пайку, P04 (1-1/4" Rotolock, 3/4" ODF)	8153008
Переходник угловой, C04 (1-1/4" Rotolock, 3/4" ODF)	8168006
Вентиль Rotolock, V04 (1-1/4" Rotolock, 3/4" ODF)	8168029
Прокладка, 1-1/4"	8156131



1. Прокладка
2. Переходная втулка под пайку
3. Накидная гайка

### Аксессуары для Rotolock, комплект

### Кодовый номер

Комплект угловых переходников, C02 (1-3/4"~1-1/8"), C04 (1-1/4"~3/4")	7703014
Комплект вентиля, V02 (1-3/4"~1-1/8"), V04 (1-1/4"~3/4")	7703009
Комплект прокладок, 1", 1-1/4", 1-3/4", OSG, прокладки черные и белые	8156009

### Масла

### Кодовый номер

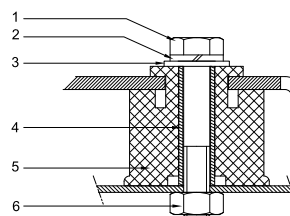
Масло POE, 160PZ, 1 -литровая банка	7754019
Масло POE, 160PZ, 2,5 -литровая банка	120Z0573

### Подогреватели картера

### Кодовый номер

Терморезисторный (РТС) подогреватель картера, 27 Вт, аттестованный CE, UL	120Z0459
Подогреватель картера ленточного типа, 65 Вт, 230 В, аттестованный CE, UL	7773107
Подогреватель картера ленточного типа, 65 Вт, 400 В, аттестованный CE, UL	7773117
Подогреватель картера ленточного типа, 65 Вт, 460 В, аттестованный CE, UL	120Z0466

### Монтажный комплект



1. Болт (3 шт.)
2. Стопорная шайба (3 шт.)
3. Плоская шайба (3 шт.)
4. Втулка (3 шт.)
5. Прокладка (3 шт.)
6. Гайка (3 шт.)

### Прочие аксессуары

### Кодовый номер

Акустический чехол для 2-цилиндрового компрессора	120Z0472
Накидная гайка с отверстием для линии выравнивания масла	8153127

### Запасные части

### Кодовый номер

Монтажный комплект для 1 и 2-цилиндрового компрессора, включает в себя: 3 резиновых втулки, 3 болта.	8156001
Смотровое стекло с прокладками (черными и белыми)	8156019
Прокладка для смотрового стекла для контроля уровня масла, 1-1/8" (черный хлоропрен)	8156145
Сервисный комплект для клеммной коробки 80 x 96 мм, включает в себя: крышку, зажим	8156134



**Технические характеристики**

**Поршневой компрессор Maneurop NTZ136-4**

**Технические характеристики при 50 Гц, Стандартные условия EN 12900, Температура всас. = 20 °С**

**R404A**

Темп. конд., °C (tc)	Температура кипения, °C (to)								
	-45	-40	-35	-30	-25	-20	-15	-10	

**Холодопроизводительность, Вт**

30	-	2 943	4 059	5 425	7 068	9 019	11 303	13 951	-
35	-	-	3 644	4 918	6 452	8 272	10 406	12 884	-
40	-	-	3 225	4 407	5 827	7 514	9 496	11 801	-
45	-	-	-	3 892	5 197	6 748	8 575	10 706	-
50	-	-	-	-	4 564	5 977	7 646	9 599	-
55	-	-	-	-	-	5 204	6 713	8 486	-
60	-	-	-	-	-	4 430	5 776	7 367	-

**Потребляемая мощность, Вт**

30	-	2 400	2 893	3 358	3 787	4 173	4 509	4 788	-
35	-	-	2 911	3 429	3 924	4 390	4 820	5 205	-
40	-	-	2 896	3 461	4 017	4 557	5 073	5 560	-
45	-	-	-	3 468	4 079	4 687	5 285	5 866	-
50	-	-	-	-	4 126	4 796	5 470	6 140	-
55	-	-	-	-	-	4 899	5 642	6 395	-
60	-	-	-	-	-	5 010	5 817	6 647	-

**Потребляемый ток, Вт**

30	-	5.59	6.07	6.59	7.13	7.68	8.24	8.80	-
35	-	-	6.11	6.70	7.32	7.96	8.61	9.25	-
40	-	-	6.10	6.77	7.47	8.20	8.94	9.68	-
45	-	-	-	6.79	7.58	8.40	9.23	10.08	-
50	-	-	-	-	7.65	8.56	9.50	10.45	-
55	-	-	-	-	-	8.69	9.73	10.79	-
60	-	-	-	-	-	8.78	9.94	11.11	-

**Массовый расход, кг/ч**

30	-	71	98	131	172	221	279	348	-
35	-	-	93	126	166	214	272	339	-
40	-	-	87	120	159	207	263	331	-
45	-	-	-	113	152	199	255	321	-
50	-	-	-	-	144	190	245	311	-
55	-	-	-	-	-	181	235	300	-
60	-	-	-	-	-	170	224	288	-

**Холод. коэффициент**

30	-	1.23	1.40	1.62	1.87	2.16	2.51	2.91	-
35	-	-	1.25	1.43	1.64	1.88	2.16	2.48	-
40	-	-	1.11	1.27	1.45	1.65	1.87	2.12	-
45	-	-	-	1.12	1.27	1.44	1.62	1.82	-
50	-	-	-	-	1.11	1.25	1.40	1.56	-
55	-	-	-	-	-	1.06	1.19	1.33	-
60	-	-	-	-	-	0.88	0.99	1.11	-

**Номинальная производительность при to = -35 °С, tc = 40 °С**

Холодопроизводительность	3 225	Вт
Потребляемая мощность	2 896	Вт
Потребляемый ток	6.10	А
Массовый расход	87	кг/ч
С.О.Р.	1.11	



**Настройки реле давления**

Макс. настр. реле высокого давл.	27.7	Бар(Отн.)
Мин. настр. реле низкого давл.	0.1	Бар(Отн.)
Давл. цикла с вакуумированием	0.1	Бар(Отн.)

**Звуковая мощность**

Уровень звуковой мощности	77.3	дБА
С акустическим чехлом	71.3	дБА

to: Температура кипения в точке росы

tc: Температура конденсации в точке росы

Номинальные условия : Температура всасываемого газа = 20 °С , Переохлаждение = 0 К

Все технические характеристики +/- 5%

Фирма «Данфосс» не несет ответственности за какие-либо ошибки в каталогах, брошюрах или в других печатных материалах. Фирма «Данфосс» сохраняет за собой право на изменения в своей продукции в любое время без уведомления, если только эти изменения в уже заказанных изделиях не потребуют изменений в оборудовании, определенным предварительно соглашением между фирмой «Данфосс» и Покупателем.





**Технические характеристики**

**Поршневой компрессор Maneurop NTZ136-4**

**Технические характеристики при 50 Гц, Стандартные условия EN 12900, Перегрев = 10 К**

**R404A**

Темп. конд., °C (tc)	Температура кипения, °C (to)								
	-45	-40	-35	-30	-25	-20	-15	-10	

**Холодопроизводительность, Вт**

30	1 796	2 617	3 661	4 961	6 552	8 469	10 749	13 426	-
35	1 502	2 261	3 223	4 421	5 891	7 669	9 790	12 293	-
40	-	1 911	2 788	3 882	5 228	6 862	8 823	11 147	-
45	-	1 570	2 359	3 346	4 565	6 053	7 848	9 992	-
50	-	1 243	1 941	2 817	3 905	5 243	6 871	8 828	-
55	-	-	1 536	2 298	3 252	4 437	5 891	7 659	-
60	-	-	-	1 793	2 609	3 635	4 911	6 483	-

**Потребляемая мощность, Вт**

30	1 885	2 400	2 893	3 358	3 787	4 173	4 509	4 788	-
35	1 837	2 378	2 911	3 429	3 924	4 390	4 820	5 205	-
40	-	2 329	2 896	3 461	4 017	4 557	5 073	5 560	-
45	-	2 268	2 862	3 468	4 079	4 687	5 285	5 866	-
50	-	2 209	2 825	3 467	4 126	4 796	5 470	6 140	-
55	-	-	2 800	3 471	4 173	4 899	5 642	6 395	-
60	-	-	-	3 495	4 234	5 010	5 817	6 647	-

**Потребляемый ток, Вт**

30	5.15	5.59	6.07	6.59	7.13	7.68	8.24	8.80	-
35	5.05	5.56	6.11	6.70	7.32	7.96	8.61	9.25	-
40	-	5.47	6.10	6.77	7.47	8.20	8.94	9.68	-
45	-	5.32	6.03	6.79	7.58	8.40	9.23	10.08	-
50	-	5.11	5.91	6.76	7.65	8.56	9.50	10.45	-
55	-	-	5.74	6.68	7.67	8.69	9.73	10.79	-
60	-	-	-	6.56	7.65	8.78	9.94	11.11	-

**Массовый расход, кг/ч**

30	62	88	119	156	201	253	314	384	-
35	56	82	113	150	194	246	306	375	-
40	-	75	106	143	186	237	297	365	-
45	-	68	98	134	177	228	287	354	-
50	-	60	90	126	168	218	276	343	-
55	-	-	81	116	158	207	265	331	-
60	-	-	-	106	147	196	252	317	-

**Холод. коэффициент**

30	0.95	1.09	1.27	1.48	1.73	2.03	2.38	2.80	-
35	0.82	0.95	1.11	1.29	1.50	1.75	2.03	2.36	-
40	-	0.82	0.96	1.12	1.30	1.51	1.74	2.01	-
45	-	0.69	0.82	0.96	1.12	1.29	1.49	1.70	-
50	-	0.56	0.69	0.81	0.95	1.09	1.26	1.44	-
55	-	-	0.55	0.66	0.78	0.91	1.04	1.20	-
60	-	-	-	0.51	0.62	0.73	0.84	0.98	-

**Номинальная производительность при to = -35 °C, tc = 40 °C**

Холодопроизводительность	2 788	Вт
Потребляемая мощность	2 896	Вт
Потребляемый ток	6.10	А
Массовый расход	106	кг/ч
С.О.Р.	0.96	

to: Температура кипения в точке росы

tc: Температура конденсации в точке росы

Номинальные условия : Перегрев = 10 К , Переохлаждение = 0 К

**Настройки реле давления**

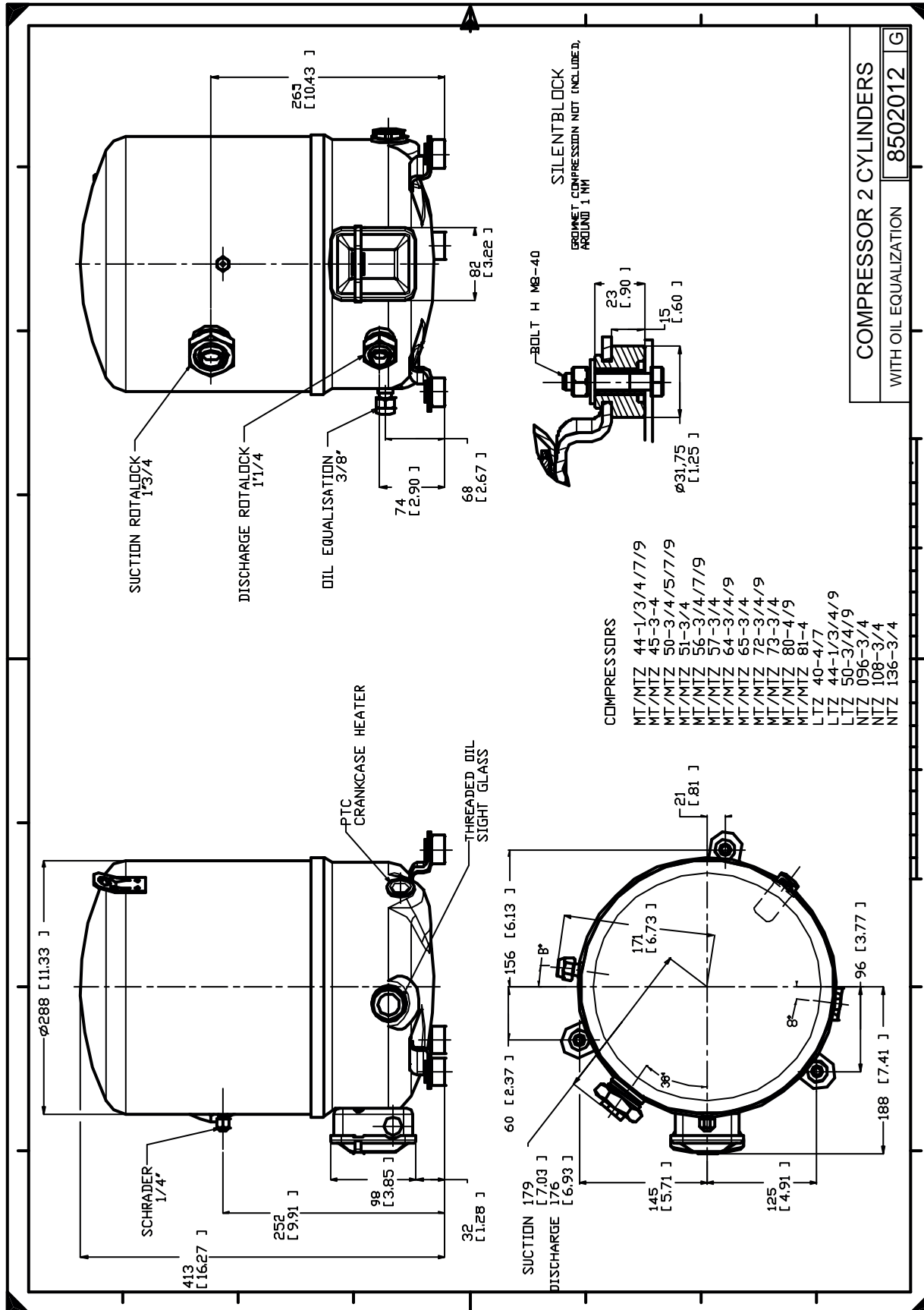
Макс. настр. реле высокого давл.	27.7	Бар(Отн.)
Мин. настр. реле низкого давл.	0.1	Бар(Отн.)
Давл. цикла с вакуумированием	0.1	Бар(Отн.)

**Звуковая мощность**

Уровень звуковой мощности	77.3	дБА
С акустическим чехлом	71.3	дБА

Все технические характеристики +/- 5%

Фирма «Данфосс» не несет ответственности за какие-либо ошибки в каталогах, брошюрах или в других печатных материалах. Фирма «Данфосс» сохраняет за собой право на изменения в своей продукции в любое время без уведомления, если только эти изменения в уже заказанных изделиях не потребуют изменений в оборудовании, определенным предварительным соглашением между фирмой «Данфосс» и Покупателем.



Фирма «Данфосс» не несет ответственности за какие-либо ошибки в каталогах, брошюрах или в других печатных материалах. Фирма «Данфосс» сохраняет за собой право на изменения в своей продукции в любое время без уведомления, если только эти изменения в уже заказанных изделиях не потребуют изменений в оборудовании, определенным предварительно соглашением между фирмой «Данфосс» и Покупателем.